

Le Richelieu

THALASSO & SPA | ÎLE DE RÉ ★★★★★





Kissminotte

Bienvenue au Richelieu

Welcome at le Richelieu



Toute l'année, l'île de Ré profite d'un climat doux et d'un ensoleillement exceptionnel. Plages, forêts, marais salants, vignes, parcs ostréicoles : les paysages sont baignés d'une lumière unique qui vous procure instantanément un sentiment de sérénité et de bien-être. A la Flotte, Le Richelieu, éden de quiétude qui se savoure, se redécouvre à chaque nouveau séjour. Un havre de paix et de tranquillité où tout n'est que calme, luxe et volupté.

Richard Gendre





Regate



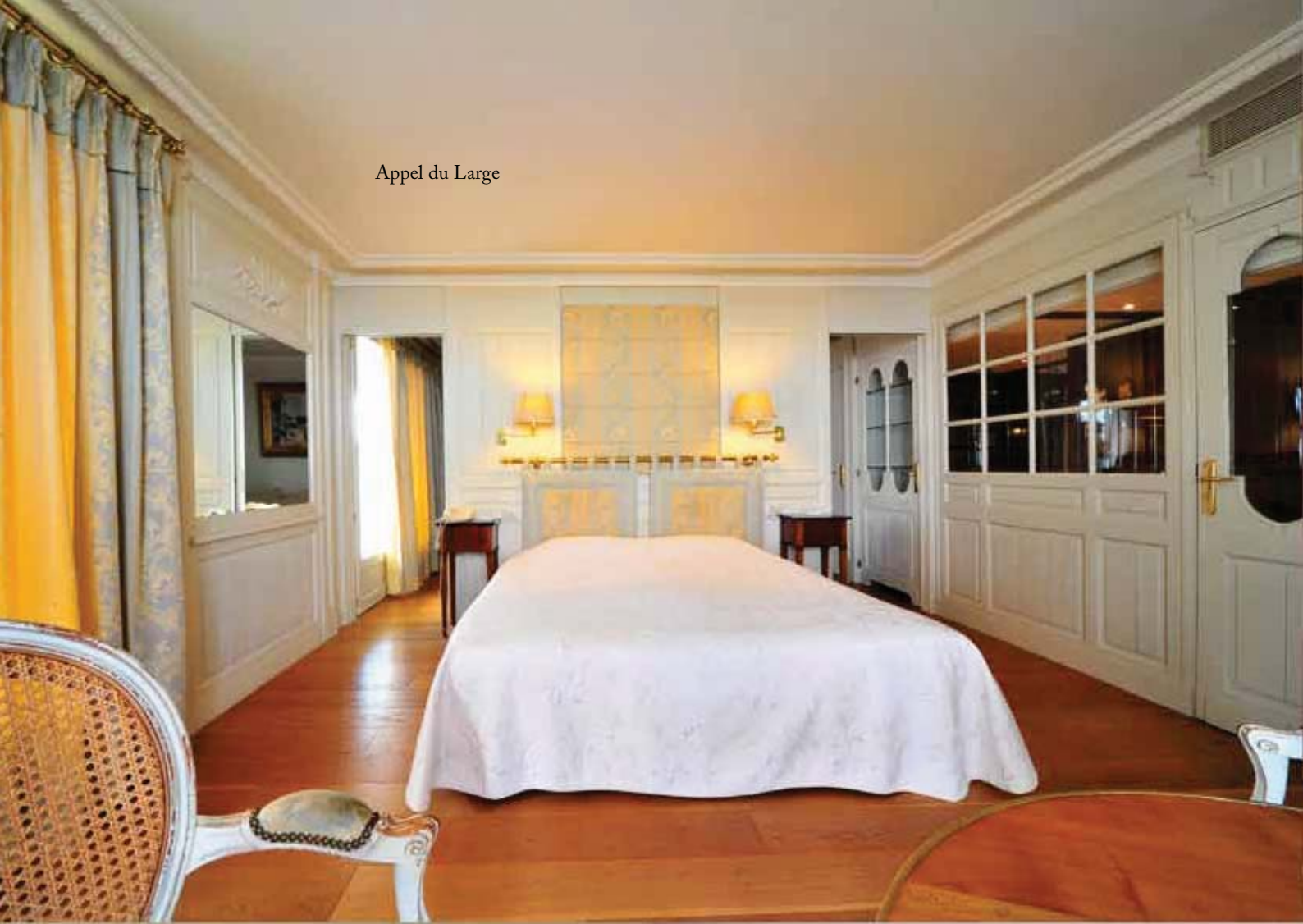
All year round, Ile de Ré enjoys a gentle and exceptionally sunny climate. Beaches, woods, salt-marshes, vineyards and oyster farms: the landscapes are bathed in a unique light which instantly creates a sensation of serenity and well-being. In La Flotte, the Richelieu, an Eden of tranquillity to be savoured and rediscovered on every new holiday occasion. In this haven of peace and quiet, a general calm encounters luxury and pleasure.



Saintongeaise



Appel du Large



Régate



Transatlantique



Charme et élégance océane

Marine elegance and charm



Cottage supérieur



Transat



Cottage classique

Cuisine impressionniste

Impressionist cuisine

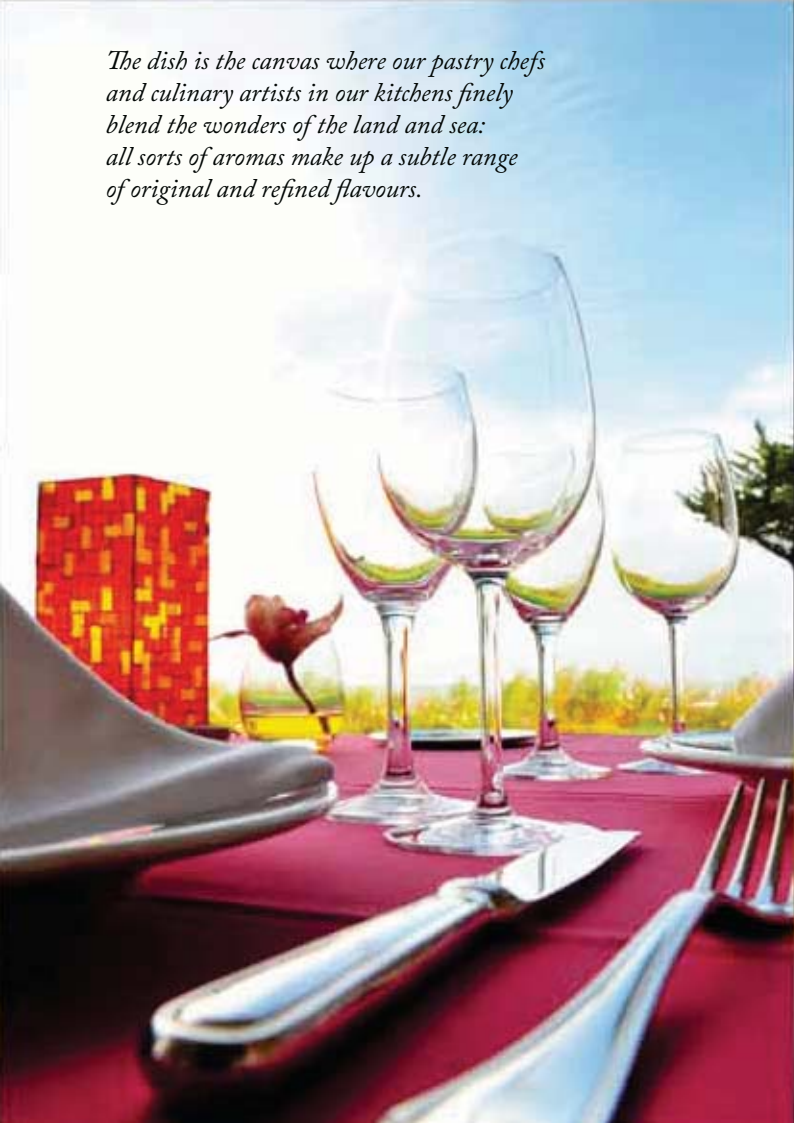


L'assiette est la toile où nos artistes cuisiniers et pâtissiers mêlent subtilement les merveilles de la terre et de la mer : une déclinaison d'arômes, le jeu subtil de saveurs originales et raffinées.





The dish is the canvas where our pastry chefs and culinary artists in our kitchens finely blend the wonders of the land and sea: all sorts of aromas make up a subtle range of original and refined flavours.



Sejour sans cure

Prix de la demi-pension et des
chambres sans cure de thalassothérapie
et sans durée imposée

BASSE SAISON	MOYENNE SAISON	HAUTE SAISON	TRÈS HAUTE SAISON
Du 04/02/12 au 05/04/12 Du 09/04/12 au 13/04/12 Du 30/09/12 au 26/10/12 Du 07/11/12 au 21/12/12	Du 14/04/12 au 26/04/12 Du 01/05/12 au 03/05/12 Du 08/05/12 au 16/05/12 Du 20/05/12 au 24/05/12 Du 24/09/12 au 29/09/12 Du 27/10/12 au 06/11/12 Du 22/12/12 au 27/12/12	Du 06/04/12 au 08/04/12 Du 27/04/12 au 30/04/12 Du 04/05/12 au 07/05/12 Du 17/05/12 au 19/05/12 Du 25/05/12 au 12/07/12 Du 17/08/12 au 23/09/12 Du 28/12/12 au 31/12/12	Du 13/07/12 au 16/08/12

Prix de la demi-pension par jour et par personne

CATÉGORIE DE CHAMBRE	BASSE SAISON	MOYENNE SAISON	HAUTE SAISON	TRÈS HAUTE SAISON
KISSMINOTTE	125€	130€	145€	170€
COTTAGE CLASSIQUE	135€	145€	165€	190€
COTTAGE SUPÉRIEUR	150€	160€	245€	255€
TRANSAT	160€	170€	220€	250€
SAINTONGEISE	180€	200€	255€	270€
RÉGATE	230€	255€	285€	300€
APPEL DU LARGE	250€	275€	295€	330€
SUITE TRANSATLANTIQUE	260€	285€	330€	355€

La demi-pension inclut un repas (déjeuner ou dîner hors boissons) et un petit déjeuner : continental en chambre ou Américain au buffet.
Les suppléments pour l'occupation individuelle d'une chambre sont communiqués sur demande.

Prix des chambres par jour en chambre double ou individuelle

CATÉGORIE DE CHAMBRE	BASSE SAISON	MOYENNE SAISON	HAUTE SAISON	TRÈS HAUTE SAISON
KISSMINOTTE	120€	130€	160€	210€
COTTAGE CLASSIQUE	140€	160€	200€	250€
COTTAGE SUPÉRIEUR	170€	190€	360€	380€
TRANSAT	190€	210€	310€	370€
SAINTONGEISE	230€	270€	380€	410€
REGATE	330€	380€	440€	470€
APPEL DU LARGE	370€	420€	460€	530€
SUITE TRANSATLANTIQUE	390€	440€	530€	580€

Prix des petits déjeuners : Continental en chambre 20 euros, Américain en chambre 30 euros et au buffet 20 euros.
Prix pour un lit supplémentaire dans la chambre : 30 € par jour.

Ces tarifs peuvent être modifiés sans préavis.

LE RICHELIEU SERVICE RESERVATION 05 46 09 60 70

Cure 6 jours

Prix de la demi-pension avec séjour
d'au moins 6 nuits et cure de thalasso-thérapie
d'au moins 6 jours

BASSE SAISON	MOYENNE SAISON	HAUTE SAISON
Du 04/02/12 au 06/04/12 Du 23/09/12 au 21/12/12	Du 07/04/12 au 06/07/12 Du 01/09/12 au 22/09/12 Du 22/12/12 au 31/12/12	Du 07/07/12 au 31/08/12

Prix de la demi-pension pour 6 jours et par personne en chambre double

CATÉGORIE DE CHAMBRE	BASSE SAISON	MOYENNE SAISON	HAUTE SAISON
KISSMINOTTE	660€ soit 110€ par jour	690€ soit 115€ par jour	840€ soit 140€ par jour
COTTAGE CLASSIQUE	750€ soit 125€ par jour	780€ soit 130€ par jour	960€ soit 160€ par jour
COTTAGE SUPÉRIEUR	870€ soit 145€ par jour	930€ soit 155€ par jour	1 410€ soit 235€ par jour
TRANSAT	930€ soit 155€ par jour	990€ soit 165€ par jour	1 290€ soit 215€ par jour
SAINTONGEISE	1 020€ soit 170€ par jour	1 140€ soit 190€ par jour	1 470€ soit 245€ par jour
RÉGATE	1 260€ soit 210€ par jour	1 320€ soit 220€ par jour	1 650€ soit 275€ par jour
APPEL DU LARGE	1 350€ soit 225€ par jour	1 440€ soit 240€ par jour	1 710€ soit 285€ par jour
SUITE TRANSATLANTIQUE	1 440€ soit 240€ par jour	1 530€ soit 255€ par jour	1 890€ soit 315€ par jour

Prix des cures de 6 jours avec hébergement au Richelieu

REMISE EN FORME	SANTÉ DU DOS	JAMBES LÉGÈRES	JEUNE MAMAN	SPA EXCELLENCE	MINCEUR	SÉRÉNITÉ
360€	390€	480€	480€	750€	510€	510€

Les descriptifs des cures figurent dans la brochure de notre centre de thalasso-thérapie.

Pour connaître le prix de votre séjour sur 6 jours, additionnez le prix de la demi-pension de la catégorie de chambre choisie et le prix de la cure choisie.

Les repas diététiques en demi-pension sont inclus dans les prix des forfaits.

SUPPLÉMENTS

Pension complète : 180 € sur 6 jours. Occupation individuelle d'une chambre double : basse saison et moyenne saison : KISSMINOTTE : 180 € COTTAGE CLASSIQUE : 180 €. Haute saison : catégorie 1 : 420 € / catégorie 2 : 570 €. Les prix des suppléments pour l'occupation individuelle des autres catégories de chambres sont fournis sur demande. Prix pour un lit supplémentaire dans la chambre 180 €. Les prix des suppléments s'entendent par personne pour 6 jours.

Ces tarifs peuvent être modifiés sans préavis.

LE RICHELIEU SERVICE RESERVATION 05 46 09 60 70

Sejours courts

BASSE SAISON	MOYENNE SAISON	HAUTE SAISON
Du 04/02/12 au 05/04/12	Du 14/04/12 au 26/04/12	Du 06/04/12 au 08/04/12
Du 09/04/12 au 13/04/12	Du 01/05/12 au 03/05/12	Du 27/04/12 au 30/04/12
Du 30/09/12 au 26/10/12	Du 08/05/12 au 16/05/12	Du 04/05/12 au 07/05/12
Du 07/11/12 au 21/12/12	Du 20/05/12 au 24/05/12	Du 17/05/12 au 19/05/12
	Du 24/09/12 au 29/09/12	Du 25/05/12 au 12/07/12
	Du 27/10/12 au 06/11/12	Du 17/08/12 au 23/09/12
	Du 22/12/12 au 27/12/12	Du 28/12/12 au 31/12/12

Forfait Gastronomie

Prix pour 2 personnes

CATÉGORIE DE CHAMBRE	BASSE SAISON	MOYENNE SAISON	HAUTE SAISON
KISSMINOTTE	417€	427€	477€
COTTAGE CLASSIQUE	447€	457€	517€
COTTAGE SUPERIEUR	487€	507€	667€
TRANSAT	507€	527€	627€
SAINTONGEISE	537€	577€	687€
RÉGATE	617€	637€	747€
APPEL DU LARGE	647€	677€	767€
SUITE TRANSATLANTIQUE	677€	707€	827€

LES PRIX INCLUENT : une nuit d'hébergement, un repas (menu gastronomique) pour deux personnes apéritifs et vins compris (selon le choix de notre sommelier), une demi-journée de vélo (4 heures), une demi-bouteille de Pineau des charentes en chambre à l'arrivée et le petit déjeuner continental.

Sejour Découverte Thalassothérapie

Prix pour 2 personnes

CATÉGORIE DE CHAMBRE	BASSE SAISON	MOYENNE SAISON	HAUTE SAISON
KISSMINOTTE	320€	340€	380€
COTTAGE CLASSIQUE	340€	370€	420€
COTTAGE SUPÉRIEUR	370€	399€	580€
TRANSAT	390€	420€	530€
SAINTONGEISE	430€	480€	599€
RÉGATE	530€	590€	660€
APPEL DU LARGE	570€	630€	680€
SUITE TRANSATLANTIQUE	590€	650€	750€

LES PRIX INCLUENT: une nuit d'hébergement, un repas (menu du marché) pour deux personnes hors boissons, le petit déjeuner continental, et trois soins par personne parmi les suivants : bain hydromassant aux huiles essentielles ou douche à jet ou douche sous affusion ou enveloppements d'algues, cours d'aquagym. (les soins sont choisis par le centre de thalassothérapie en fonction des disponibilités).

Ces tarifs peuvent être modifiés sans préavis.

LE RICHELIEU SERVICE RESERVATION 05 46 09 60 70

Le Richelieu

THALASSO & SPA | ÎLE DE RÉ ★★★★★

Les chambres sont disponibles à partir de 15 heures le jour de l'arrivée. Elles doivent être libérées à 12 heures le jour du départ. Nos prix de demi-pension incluent nos menus du jour, gastronomique ou basse calorie. Ces deux menus changent chaque jour. Ces menus sont renouvelés au même rythme que notre carte. Nous utilisons principalement des produits locaux, toujours de première fraîcheur et qualité. Par respect pour ces produits et pour vous garantir la meilleure qualité possible, nos plats sont préparés à la minute. Si vous avez un impératif horaire, nous vous remercions de nous l'indiquer lors de la commande, afin que nous respectons vos contraintes. La demi-pension inclut un repas par jour et par personne. Vous pouvez choisir entre le déjeuner et le dîner. Vous pouvez également choisir de déjeuner et de dîner le même jour à notre restaurant et de ne pas prendre de repas le jour suivant. Nous vous demandons seulement d'indiquer votre choix le matin à la réception de l'hôtel. Le déjeuner est servi au restaurant, sur notre terrasse face à la mer ou sur la terrasse de la piscine qui est réservée exclusivement aux clients de l'hôtel (du mois de mai au mois de septembre lorsque le temps le permet) de 12 heures 30 à 14 heures. Le dîner est servi de 19 heures 30 à 21 heures 30. Tous les repas peuvent être servis en chambre aux mêmes heures que les repas servis au restaurant. Nos prix de demi-pension incluent également le petit déjeuner continental et diététique en chambre ou au buffet dans la salle de petit déjeuner et américain au buffet :

- le petit déjeuner est servi en chambre de 7 heures 30 à 11 heures. Vous disposez d'une carte et d'une fiche dans votre chambre pour commander votre petit déjeuner ;
- un buffet vous est proposé dans la salle à côté de la piscine ou sur la terrasse de la piscine, en saison, de 7 heures 30 à 10 heures 30.

Nous vous offrons un journal national français avec le petit déjeuner. Les repas des bébés et des enfants de moins de 4 ans peuvent être assurés à des horaires et à des prix spécialement prévus pour eux. Nous fournissons gracieusement sur demande des lits bébé, chauffe biberons, baignoires pour bébé. Ces équipements sont en nombre limité, nous vous remercions en conséquence de nous prévenir à la réservation si vous en avez besoin. Un service de réveil est assuré par la réception.

Nos chambres sont toutes équipées de coffres forts individuels, sèche cheveux et d'un système de télévision avec des chaînes satellitaires françaises, étrangères et thématiques. Deux lecteurs DVD ainsi qu'une sélection de films sont gracieusement à votre disposition. Des chaussons vous sont offerts dans votre chambre. Ces chaussons ne sont pas conçus pour être utilisés à l'extérieur, ils sont glissants sur sol humide. Nous conseillons donc aux personnes effectuant une cure de thalassothérapie de se munir de chaussures légères adaptées aux déplacements de la chambre à l'institut de thalassothérapie. Les animaux de compagnies (chien et chat) sont acceptés. Le supplément est de 15 € par animal. Il peut vous accompagner dans votre chambre, mais doit être tenu en laisse dans l'établissement. Les animaux ne sont pas autorisés à la piscine, ni au centre de thalassothérapie. Si vous souhaitez bénéficier des soins proposés à notre centre de thalassothérapie, le nombre de place étant limité, nous vous conseillons de réserver les soins en même temps que votre séjour. Lors de votre séjour vous pourrez profiter gracieusement de notre espace hydromarin (bassin d'eau de mer chauffée et jets sous marins individuels) en dehors des cours d'aquagym, du sauna, (aux heures d'ouverture du centre de thalassothérapie du lundi au samedi de 9 heures à 13 heures et de 14 h à 18 h et le dimanche de 9 h à 13 h) (l'espace hydromarin du centre de thalassothérapie est mis à disposition gratuitement, aucune surveillance n'y est donc effectuée) et de notre salle de musculation (sans restriction d'horaire et sans surveillance). Dans le cadre des cures et des soins effectués au centre de thalassothérapie, nous vous fournissons gratuitement : 1 peignoir, 1 serviette, 1 bonnet de bain, 1 paire de sandales et 1 sac pour ranger le tout. La paire de sandales vous est offerte pour toute cure d'au moins 6 jours. Notre piscine extérieure est mise gracieusement à votre disposition, elle n'est pas surveillée, nous vous demandons donc de veiller tout particulièrement à la sécurité de vos enfants. Une bouteille d'eau minérale vous est offerte dans votre chambre à votre arrivée. Un parking privé et surveillé est mis gracieusement à votre disposition dans l'enceinte de l'hôtel.

CONDITIONS DE RÉSERVATION ET D'ANNULATION

Les réservations ne sont garanties qu'après versement d'arrhes. Le montant des arrhes est égal à 50 % du prix du séjour. Les arrhes peuvent être payées par un chèque, virement bancaire ou carte bancaire. Si les arrhes sont payées par chèque, le chèque n'est pas encaissé lors de la réservation. Le chèque d'arrhes est encaissé en fin de séjour et le montant des arrhes vient en déduction du prix du séjour. Si les arrhes sont payées par carte bancaire, une autorisation de débit doit être signée par le client et les arrhes sont encaissées lors de la réservation. Si les arrhes sont payées par virement bancaire, elles sont encaissées à la réservation. Les arrhes sont restituées en cas d'annulation par écrit 3 semaines avant la date d'arrivée prévue. En cas d'annulation moins de 3 semaines avant la date d'arrivée prévue ou si le client ne se présente pas, les arrhes sont conservées. Les arrhes ainsi encaissées ne peuvent pas être réutilisées lors d'un séjour futur. En cas de départ anticipé avant la date prévue, l'intégralité du prix prévu à l'origine est facturée, sans que le montant ainsi facturé puisse être utilisé lors d'un séjour futur.

CATÉGORIES DE CHAMBRES

KISSMINOTTE

Chambre à l'étage avec une terrasse ayant une vue sur la mer (surface totale moyenne de la chambre 14 m² et de sa terrasse 10 m²) (1ère catégorie).

COTTAGE CLASSIQUE

Chambre en pavillon (rez-de-chaussée) avec une terrasse donnant directement dans les jardins (surface totale moyenne de la chambre 18 m² et de sa terrasse 10 m²) (2nde catégorie).

COTTAGE SUPÉRIEUR

Grande chambre en pavillon (rez-de-chaussée) avec une terrasse donnant directement dans les jardins. Chambre avec salle de bain (5 m²) et salon (4,5 m²) ou grande salle de bain (8 / 11 m²). (surface totale moyenne de la chambre 30 m² et de sa terrasse 10 m²) (3ème catégorie).

TRANSAT

Grande chambre au rez-de-chaussée, avec accès direct au centre de thalassothérapie, avec terrasse, donnant directement dans le jardin (surface totale moyenne de la chambre 25 m² et de sa terrasse 13 m²) (4ème catégorie).

SAINTONGEAISE

Grande chambre à l'étage avec une terrasse ayant une vue sur la mer (surface totale moyenne de la chambre 22 m² et de sa terrasse 30 m²) (5ème catégorie).

REGATE

Grande chambre avec vue directe sur la mer (rez-de-chaussée ou étage) et terrasse (accès direct au centre de thalassothérapie pour la chambre en rez-de-chaussée). (surface totale moyenne de la chambre 24 m² et de sa terrasse 14 m²) (6ème catégorie)

APPEL DU LARGE

Suite junior avec vue directe sur la mer (rez-de-chaussée ou étage) et terrasse, (accès direct au centre de thalassothérapie pour les suites junior en rez-de-chaussée). (surface totale moyenne de la suite junior 40 m² et de sa terrasse 15 m²) (7ème catégorie).

SUITE TRANSATLANTIQUE

Suite à l'étage avec vue directe sur la mer (avec accès direct au centre de thalassothérapie) et terrasse, salon avec terrasse ayant une vue dans le jardin, deux salles de bain dont une avec douche et deux w-c. (surface totale moyenne de la suite 80 m² et de ses terrasses 20 m²) (8ème catégorie).



Le Richelieu

THALASSO & SPA | ÎLE DE RÉ ★★★★★



44 avenue de la Plage 17630 La Flotte - Ile de Ré
Tél. + 33 5 46 09 60 70 - Fax + 33 5 46 09 50 59
www.hotel-le-richelieu.com - info@hotel-le-richelieu.com